

**Research and Technology Transfer**

**General Socialization**

**Research & Publication**



**17 November 2021**

# Contents.

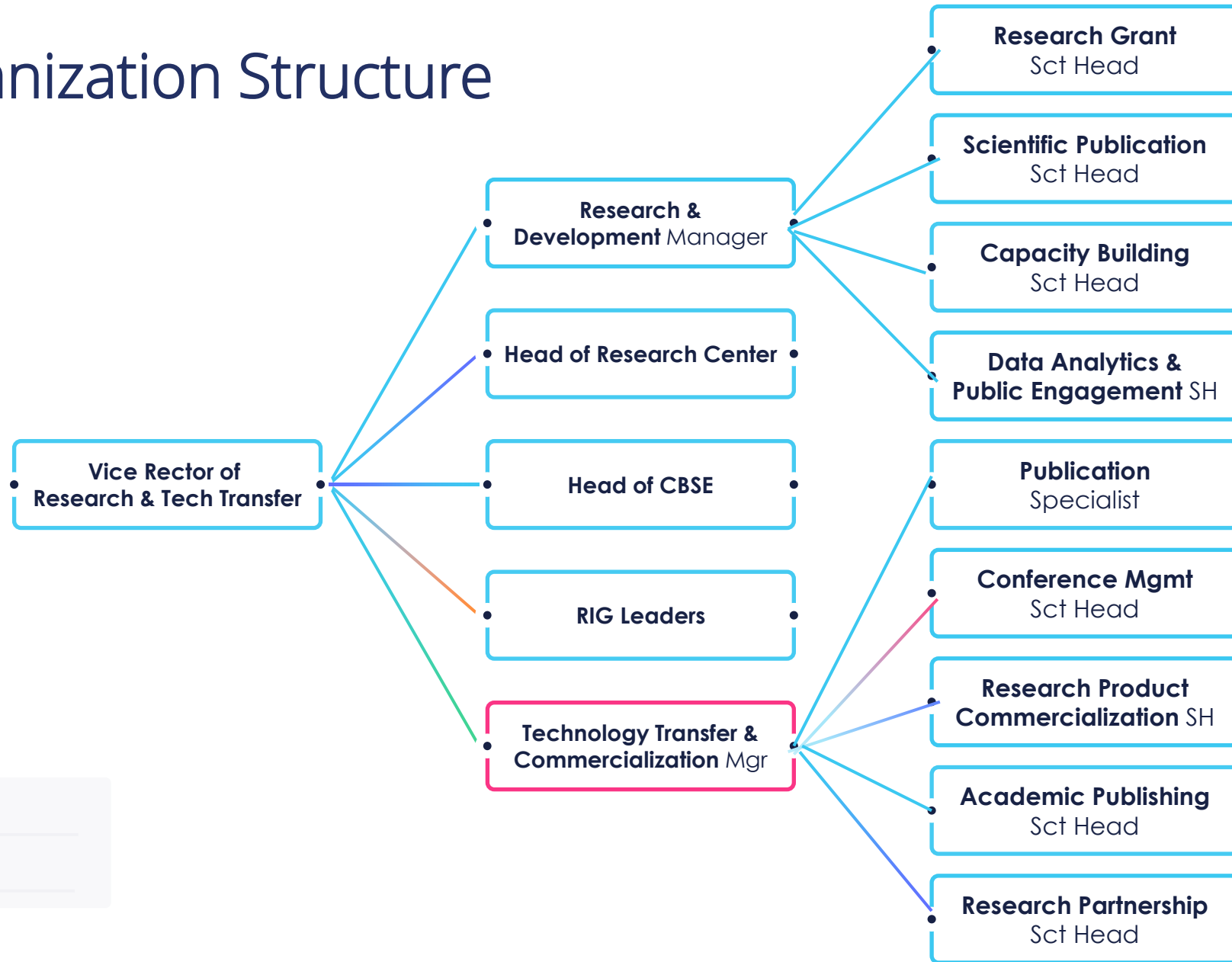
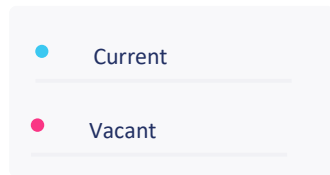
- 01 Opening**  
Opening by Vice Rector of Research and Technology Transfer
- 02 RTT Structure**  
Structure and Personnel of Research and Technology Transfer
- 03 Research Grant Internal Scheme**  
Information about the differentiation of all internal research grant scheme
- 04 Internal Publication Scoring and Scheme**  
Information related to KPI Scoring for Publication, and also about available publication scheme
- 05 List of BINUS Journal**  
List of all Journals owned by BINUS and each corresponding timeline for paper submission
- 06 SINTA**  
Information related to SINTA website ([sinta.kemdikbud.go.id/](http://sinta.kemdikbud.go.id/))
- 07 Citation Instructions**  
Explanations of the importance of citations and instruction to citing articles

# Opening

By Prof. Dr. Tirta N Mursitama, Ph.D  
*Vice Rector Research and Technology Transfer*

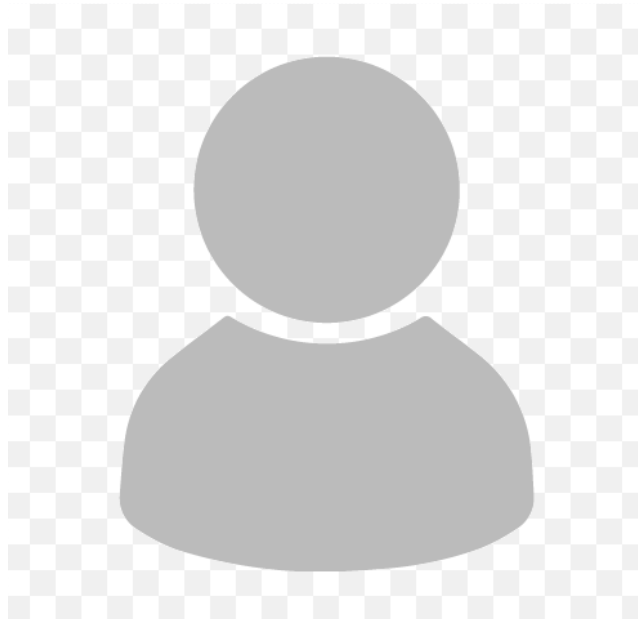


# RTT Organization Structure



# VR & RTTO Managers

<https://s.id/RTTProfile>



**N/A**

Tech Transfer & Commercialization Manager



**Prof Tirta N Mursitama**

Vice Rector Research & Technology Transfer



**Nurlina, S.Kom., MM**

Research & Development Manager

# RTTO Section Heads

<https://s.id/RTTProfile>



**Erma Lusia**  
Capacity Building Section Head



**Brilly Andro**  
Data Analytics & Public  
Engagement Section Head



**Mutiara Indriani**  
Research Grant Section Head



**Aninda Rahmasari**  
Scientific Research Publication  
Section Head



**Ria Damayanti**  
Research Partnership Section Head



**Christian Harito, Ph.D**  
Academic Publishing Section Head



**Elioenai Sitepu, Ph.D**  
Research Product  
Commercialization Section Head



**Fransisca Sinaga**  
Conference Management  
Section Head

# Research Grant Internal Scheme

# Call for Proposal Skema Hibah Internal Tahun Pendanaan 2022

## Call For Proposal

Penelitian Dasar Terapan Binus (PTB)  
 Penelitian Internasional Binus (PIB)  
 Penelitian Unggulan Binus (PUB)  
 Binus Peduli Lingkungan (BPL)  
 Binus Research untuk Nusantara (BRUN)

Guideline and Submission:  
<https://simlitbinus.apps.binus.ac.id/>

**BINUS**  
RESEARCH

Contact Us:  
 Iga Dinaris Masitoh  
 Marco Gunawan  
<http://bit.ly/kendalaSIMLITBINUS>

**Open Submission**  
**15 November 2021 s/d**  
**02 Februari 2022**

# Internal Research Scheme

<b>Jenis Skema</b>  <b>Luaran Wajib</b>	<b>PTB</b>  1 Thn = Rp.10 Jt	<b>PIB (wajib ada mitra internasional)</b>  1 Thn = Rp.45 Jt	<b>PUB T.A. ke-1 &amp; -2 (wajib ada mitra pengguna)</b>  T.A. 1 = 100 Jt T.A. 2 = 200 Jt	<b>PUB T.A. ke-3</b>  T.A.3 = 200 JT	<b>BPL (wajib beranggotakan min. 1 PIC program Peduli Lingkungan di dalam lingkungan BINUS)</b> 1 Thn = Rp 10 Jt	<b>BRUN (disarankan ada mitra)</b>  1 Thn = Rp 20 Jt
<b>Laporan Akhir Tahun</b>	v	v	v	v	v	v
<b>Laporan Keuangan</b>	-	v	v	v	v	v
<b>Enrichment Content &amp; Form Pengkayaan</b>	v	v	-	v	v	v
<b>HKI</b>	v	v	-	v	Opsional	v
<b>Artikel Scopus (Seminar : accepted; Jurnal : under review content)</b>	Min. 1 Artikel Scopus	Min. 3 Artikel Scopus	Min. 1 Artikel Scopus/ tahun	Min. 1 Artikel Scopus Q1	Min. 1 Artikel Scopus	Min. 2 Artikel Scopus
<b>Poster Produk – berisi fungsi &amp; gambar produknya</b>	v	v	-	v	v	v
<b>Produk Siap Komersialisasi/ Implementasi di Masyarakat Lingkungan BINUS</b>	-	-	-	v	v	v

# Publication

## Internal Publication Scoring & Scheme

# Perhitungan Score Publikasi

(berlaku mulai Semester Genap 2020/2021 hingga Desember 2021)

Skor	Tenaga Pengajar	Asisten Ahli	Lektor	S3/Lektor Kepala/Guru Besar
I Faculty Member dinolkan	Tidak memenuhi skor 4	Tidak menulis publikasi.	Tidak menulis publikasi.	Tidak menulis publikasi.
1		Tidak memenuhi skor 4, menulis pada jurnal nasional	Tidak memenuhi skor 4, menulis pada jurnal nasional	Tidak memenuhi skor 4, menulis pada jurnal nasional
2		Tidak memenuhi skor 4, menulis pada International Conference atau jurnal nasional terakreditasi atau jurnal internasional tidak terindex scopus	Tidak memenuhi skor 4, menulis pada International Conference atau jurnal nasional terakreditasi atau jurnal internasional tidak terindex scopus	Tidak memenuhi skor 4, menulis pada International Conference atau jurnal nasional terakreditasi atau jurnal internasional tidak terindex scopus
3		< ¼ paper/karya SCOPUS	< ½ paper/karya SCOPUS	< 1 paper/karya SCOPUS
4	Memiliki minimal 1 judul paper dalam jurnal nasional terakreditasi minimal SINTA-6 sebagai penulis pertama / penulis tunggal	Min. ¼ paper/karya SCOPUS	Min. ½ paper/karya SCOPUS	Min. 1 paper/karya SCOPUS
5	Skor 4 dan Min. ¼ paper/karya SCOPUS	Jurnal SCOPUS < ¼ paper	Jurnal SCOPUS < ½ paper	Jurnal SCOPUS < ½ paper
6	Skor 4 dan Jurnal SCOPUS min. ¼ paper	Jurnal SCOPUS ≥ ¼ paper	Jurnal SCOPUS ≥ ½ paper	Jurnal SCOPUS ≥ ½ paper

# Pencatatan Capaian Publikasi 2021

1. Siapkan berkas-berkas berikut:



2. Batas akhir pelaporan 31 Desember 2021, pukul 23.59 WIB

3. Laporkan publikasi melalui link [bit.ly/FormPublikasiBINUS](https://bit.ly/FormPublikasiBINUS)

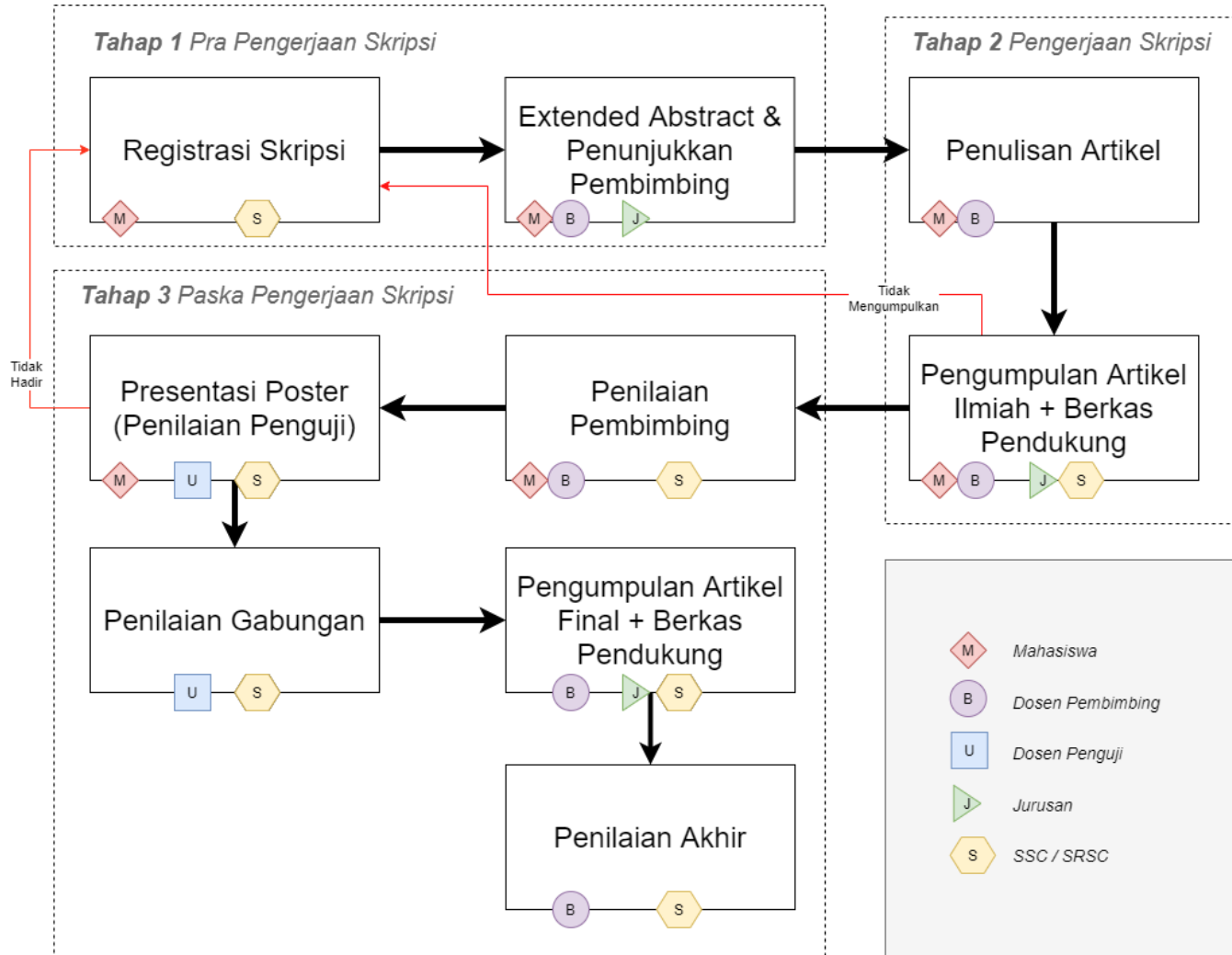
# Skema STARS (Skema Terbitan Artikel Skripsi)

(Skripsi/ Tugas Akhir Jalur Artikel Ilmiah – Publikasi Internasional Bereputasi)

- Publikasi bersumber dari tugas mata kuliah/ skripsi/ tugas akhir mahasiswa.
- Publikasi diterbitkan di jurnal atau seminar terindeks Scopus.
- Menyumbang kepada perolehan KPI publikasi dosen.
- Skema pembiayaan dan insentif STARS:

Skema	Pembiayaan Operasional	Insentif
STARS - Jurnal	Rp. 7.000.000/ paper	Rp. 5.000.000/ 2 paper
STARS - Seminar	Rp. 4.200.000/ paper	Rp. 5.000.000/ 2 paper

# Skripsi Jalur Artikel Ilmiah



- **Tahap 1 Pra Pengerjaan Skripsi**  
Pendaftaran dan mencari dosen pembimbing & menentukan topik.
- **Tahap 2 Pengerjaan Skripsi**  
Penulisan artikel ilmiah dengan dipandu dosen pembimbing dan mengumpulkan artikel & berkas pendukungnya.
- **Tahap 3 Paska Pengerjaan Skripsi**
  - Penilaian oleh pembimbing
  - Penilaian oleh penguji dalam presentasi poster
  - Penilaian gabungan dari nilai pembimbing dan penguji
  - Kesempatan update status artikel ilmiah untuk penilaian akhir.

# Skripsi Jalur Artikel Ilmiah

- Sama dengan jalur lulus skripsi lain
- Penilaian Skripsi Jalur Artikel Ilmiah merujuk kepada Status Publikasi dari naskah yang diujikan.
- Rentang nilai yang diberikan dapat dilihat pada tabel berikut:

Rentang Nilai

Range Nilai	Status Publikasi
90 – 100	<i>Accepted / Published / Indexed</i>
85 – 89	<i>Revised and Resubmitted</i>
80 – 84	<i>Under Review Content</i>
75 – 79	<i>Submitted</i>
0	Plagiat

Pemetaan Nilai ke Grade

Nilai	Grade	Nilai	Grade
0-49	E	75-79	B
50-64	D	80-84	B+
65-69	C	85-89	A-
70-74	B-	90-100	A

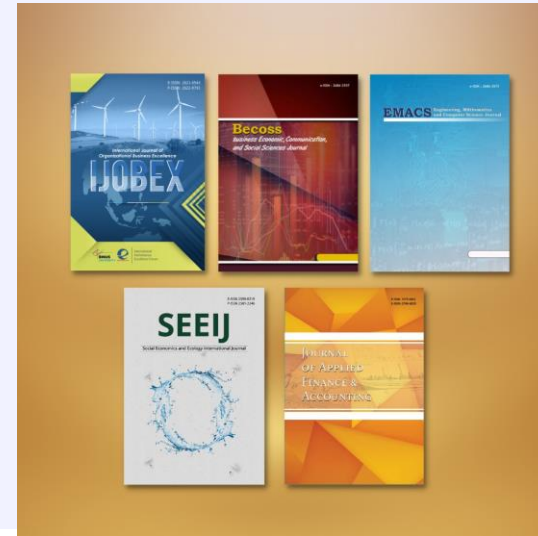
# Additional Information

- Daftar outlet publikasi Scopus (seminar dan jurnal) dapat diakses pada link: <https://research.binus.ac.id/2020/08/journal-seminar-publication-outlet/>
- Pengukuran score publikasi tahun 2022 akan mengacu kepada matriks penilaian yang akan disosialisasikan kemudian.

# List of BINUS Journal



<https://journal.binus.edu/>



Jurnal	Bulan terbit	Scope	Status
JAS (Journal of ASEAN Studies)	Agustus, Desember	International relations, area studies	Scopus, SINTA 1
CommIT (Communication and Information Technology) Journal	Mei, Oktober	Communication and information technology	Scopus, SINTA 1
ComTech: Computer, Mathematics and Engineering Applications	Juni, Desember	Computer, Mathematics and Engineering Applications	SINTA 2
Binus Business Review	Maret, Juli, November	Bisnis dan manajemen	SINTA 2
Humaniora	Maret, Juli, November	People, Culture, Social Science	SINTA 2
Lingua Cultura	Juli, Desember	Language, Culture, Literature	SINTA 2
The Winners	Maret, September	Economics, business, management, information systems	SINTA 3

Jurnal	Bulan terbit	Scope	Status
JGGAG	Juli, Desember	Games, game arts, gamification	SINTA 4
IJOBEX	Juni, Desember	Bisnis dan manajemen	Google scholar, garuda
Jafa	Juni, Desember	Finance, accounting	Google scholar, garuda
SEEIJ	Juli, Desember	Pengabdian masyarakat	Google scholar, garuda
BECOSS	Januari, Mei, September	Social Science	Google scholar, garuda
EMACS	Januari, Mei, September	Teknik	Google scholar, garuda

# SINTA PROFILE

<https://sinta.kemdikbud.go.id/author/>

# Sinta Profile (<https://sinta.kemdikbud.go.id/author/>)

The screenshot shows the 'New Author Registration' form on the Sinta website. The form includes the following fields and options:

- Country:** A dropdown menu with 'Indonesia' selected.
- Status:** A dropdown menu with 'Lecturer' selected.
- NIDN / NIDK:** A text input field labeled 'IC Number'.
- Full Name:** A text input field.
- Affiliation:** A text input field with the placeholder text 'Your Affiliation. Please select from autocomplete'.
- Academic Grade (Jabatan Fungsional):** A dropdown menu with 'Tutor (Pengajar)' selected.
- ID Card Number (KTP Only):** A text input field.
- E-mail:** A text input field.
- Password:** A text input field.
- Confirm Password:** A text input field.
- Google Scholar URL:** A text input field with a help icon.
- Scopus Author ID:** A text input field with a help icon.

At the bottom right of the form, there are two buttons: 'Register' (in blue) and 'Cancel' (in grey). A red asterisk with the text '\* field is required' is located above the 'Register' button.

# CITATION

Citing Instruction



## Mengapa harus meningkatkan Sitasi?

### #001

Meningkatkan dampak dari publikasi

### #002

Merupakan salah satu indikator dalam perankingan SINTA

### #003

Membantu dalam pengajuan hibah

### #004

Meningkatkan ranking universitas di QS dan THE

## Beberapa cara untuk meningkatkan sitasi

### #001

Pastikan nama yang digunakan konsisten

### #002

Pastikan keyword yang digunakan sesuai dan spesifik

### #003

Presentasikan hasil riset di dalam konferensi

### #004

Self-promotion (upload paper di Researchgate, social media, facebook, linkedin, zenodo, etc.)

### #005

Saling mendukung penelitian sesama FM dengan membaca dan menjadikan publikasi FM lain sebagai rujukan.

...

research



Research & Technology Transfer

# Thankyou

[research@binus.edu](mailto:research@binus.edu)  
<https://linktr.ee/binusresearch>